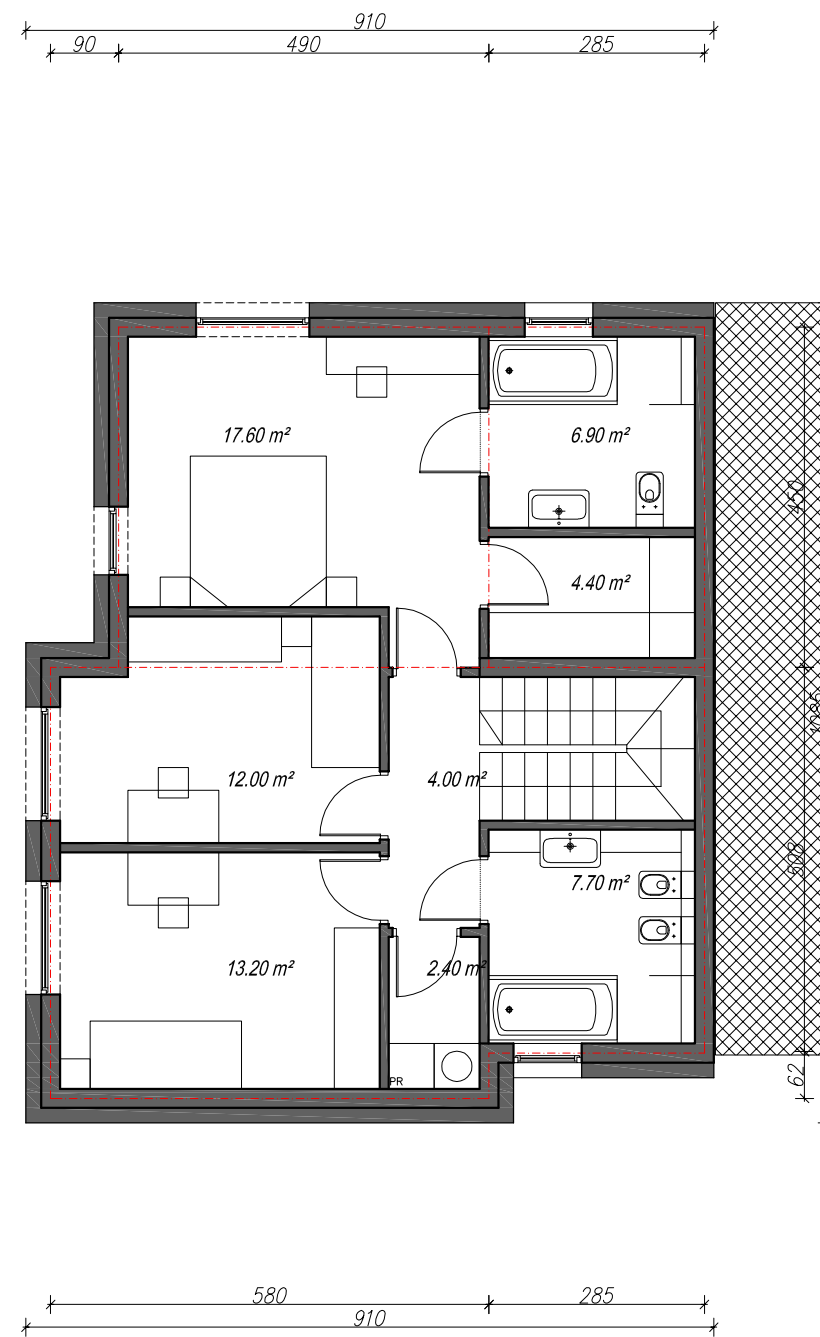
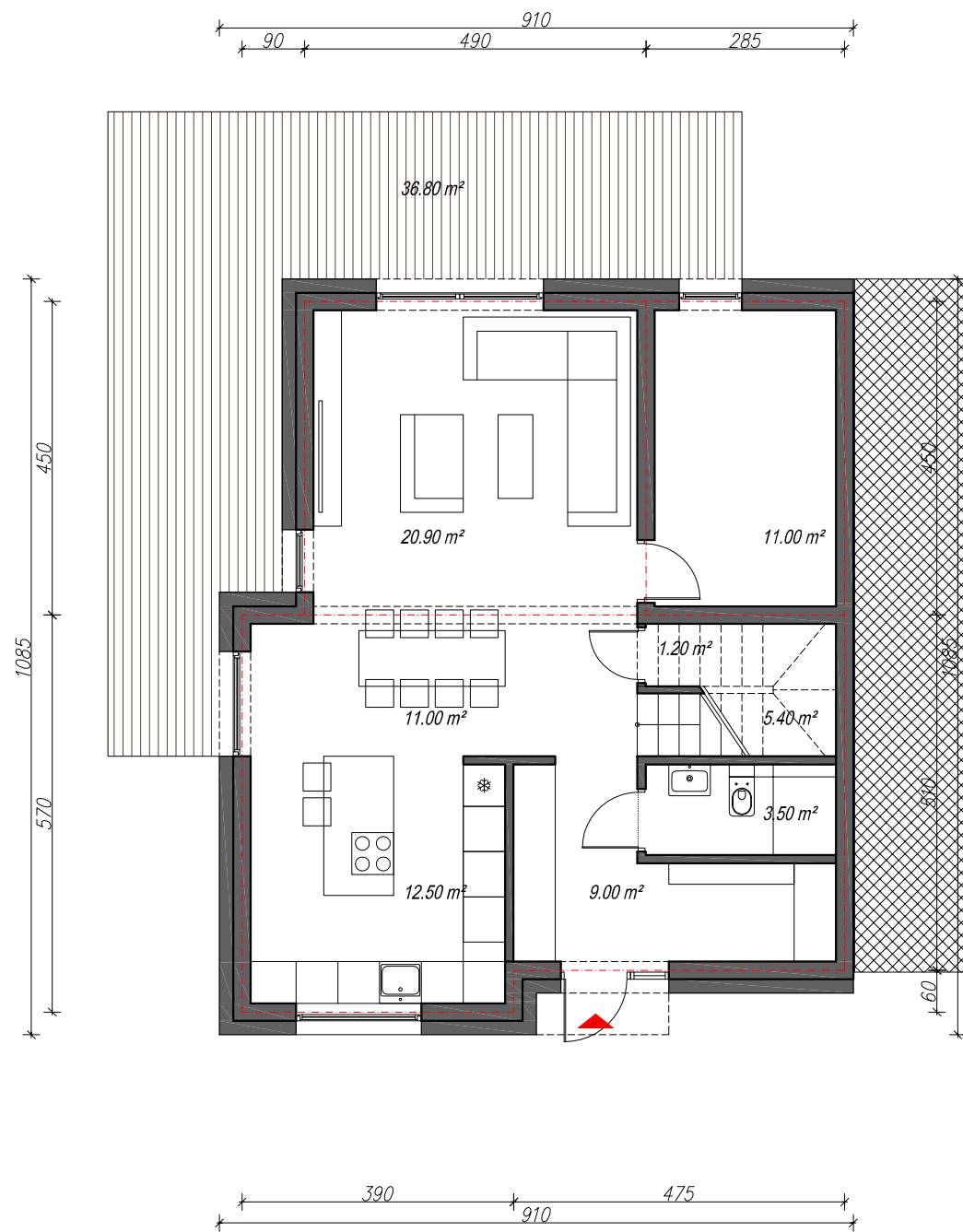


RZUT PARTERU

RZUT PIĘTRA



PARTER - POW. UŻYTKOWA 74.50m²

PIĘTRO - POW. UŻYTKOWA 68.20m²

POW. ZABUDOWY 92.00m²

POW. UŻYTKOWA CAŁKOWITA (PARTER + PIĘTRO) 142.70m²

DDJ-PROJEKT PRACOWNIA ARCHITEKTONICZNA
DAMIAN JĘDRUSZCZAK
41-219 Sosnowiec ul. A. Grottgera 29/23
tel.: 604 626 439 e-mail: ddjprojekt@op.pl



BUDOWA ZESPOŁU BUDYNKÓW
MIESZKALNYCH JEDNORODZINNYCH
W ZABUDOWIE SZEREGOWEJ

41-303 DĄBROWA GÓRNICZA
UL. PARKOWA
DZIAŁKA NR:
JEDNOSTKA EWIDENCYJNA 246501_1 DĄBROWA GÓRNICZA,
OBREB 0003 DĄBROWA GÓRNICZA

RZUTY - SZEREGÓWKA (SEGMENT 1)