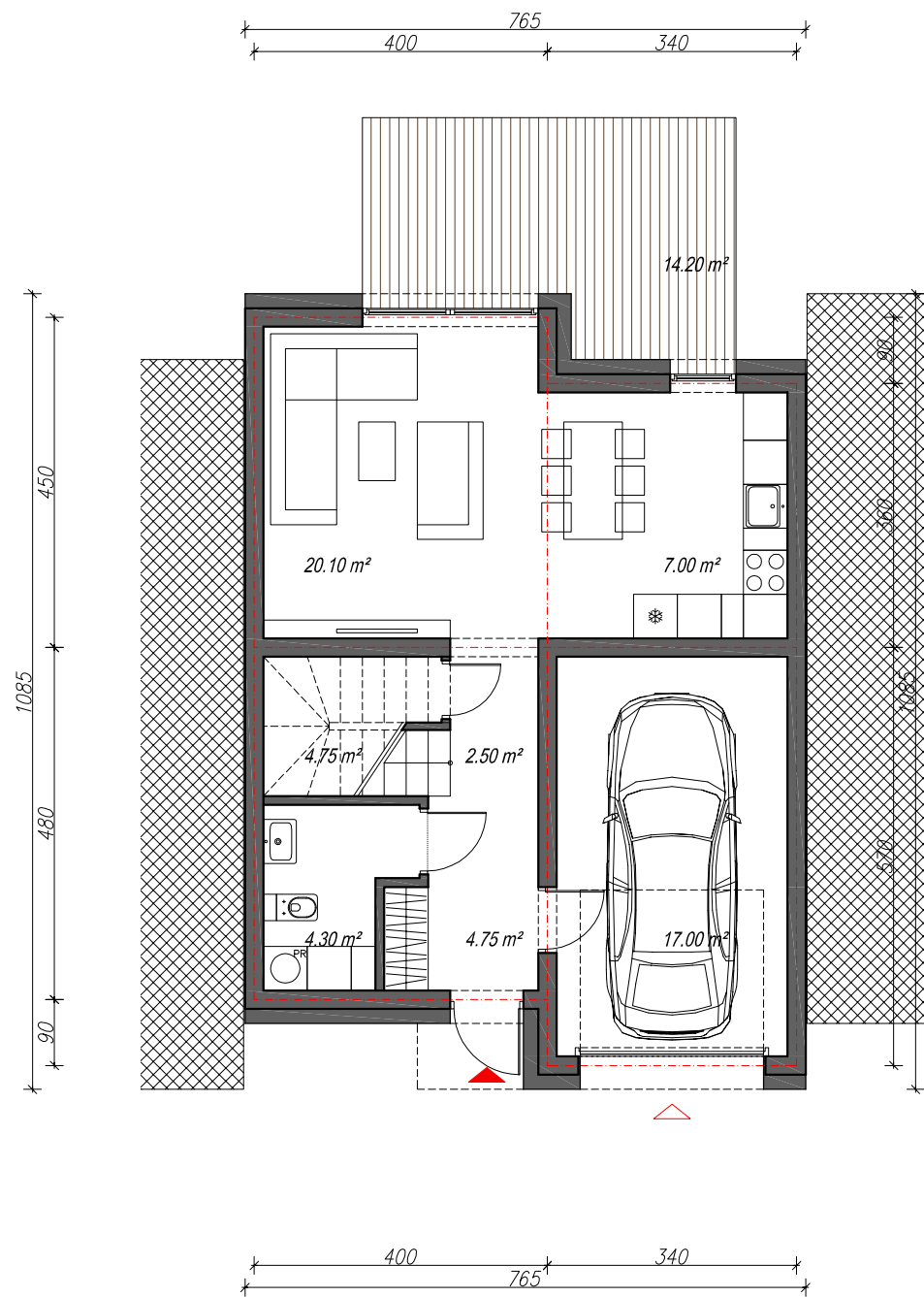
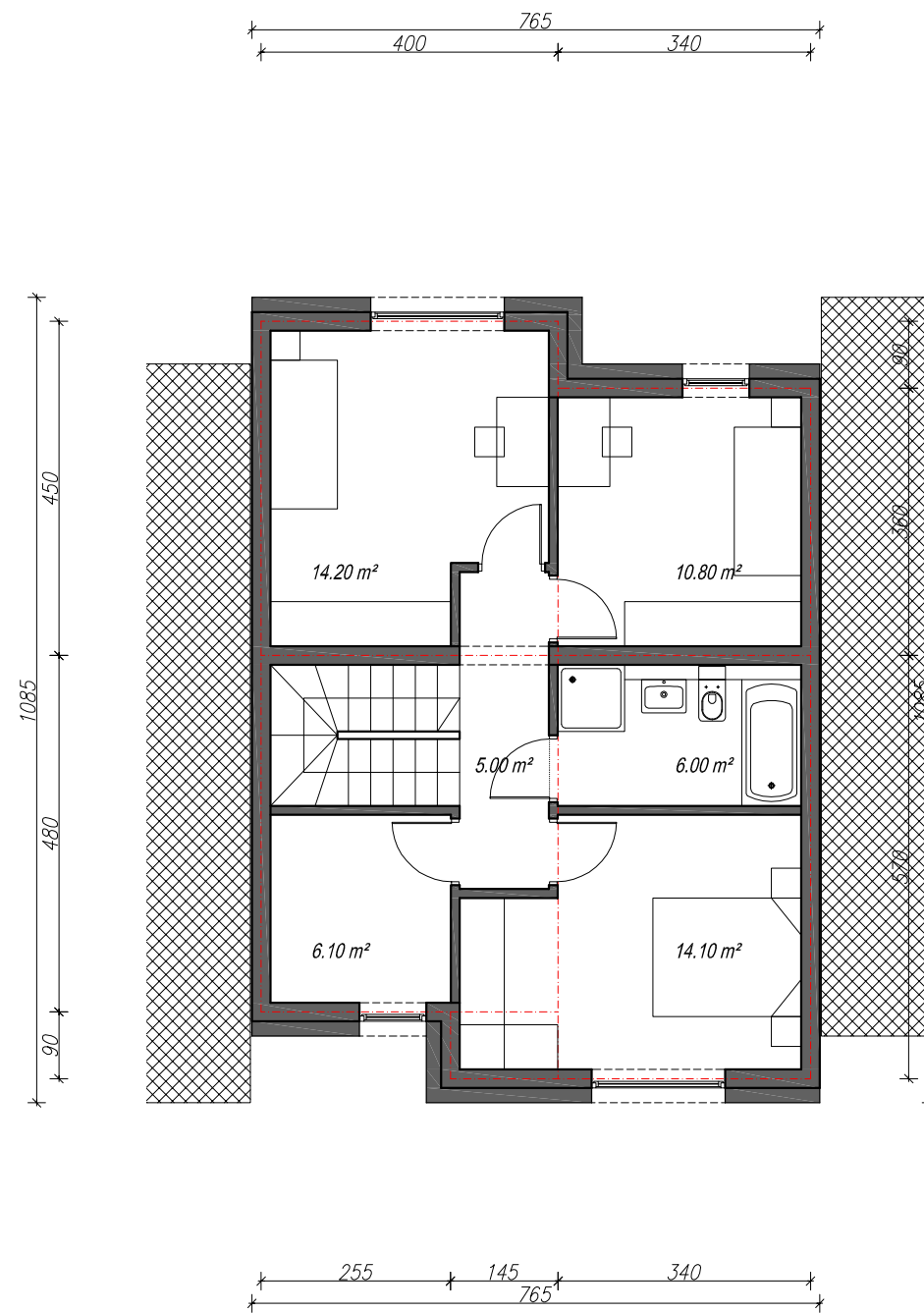


RZUT PARTERU



PARTER - POW. UŻYTKOWA	43.40m ²
PARTER - GARAŻ	17.00m ²
POW. ZABUDOWY	76.70m ²

RZUT PIĘTRA



PIĘTRO - POW. UŻYTKOWA	56.20m ²
POW. UŻYTKOWA CAŁKOWITA (PARTER + PIĘTRO)	99.60m ²
POW. UŻYTKOWA CAŁKOWITA + GARAŻ	116.60m ²

DDJ-PROJEKT PRACOWNIA ARCHITEKTONICZNA
 DAMIAN JĘDRUSZCZAK
 41-219 Sosnowiec ul. A. Grottgera 29/23
 tel.: 604 626 439 e-mail: ddjprojekt@op.pl



**BUDOWA ZESPOŁU BUDYNKÓW
 MIESZKALNYCH JEDNORODZINNYCH
 W ZABUDOWIE SZEREGOWEJ**

41-303 DĄBROWA GÓRNICZA
 UL. PARKOWA
 DZIAŁKA NR:
 JEDNOSTKA EWIDENCYJNA 246501_1 DĄBROWA GÓRNICZA,
 OBRĘB 0003 DĄBROWA GÓRNICZA

RZUTY - SZEREGÓWKA (SEGMENT 2,3,4)