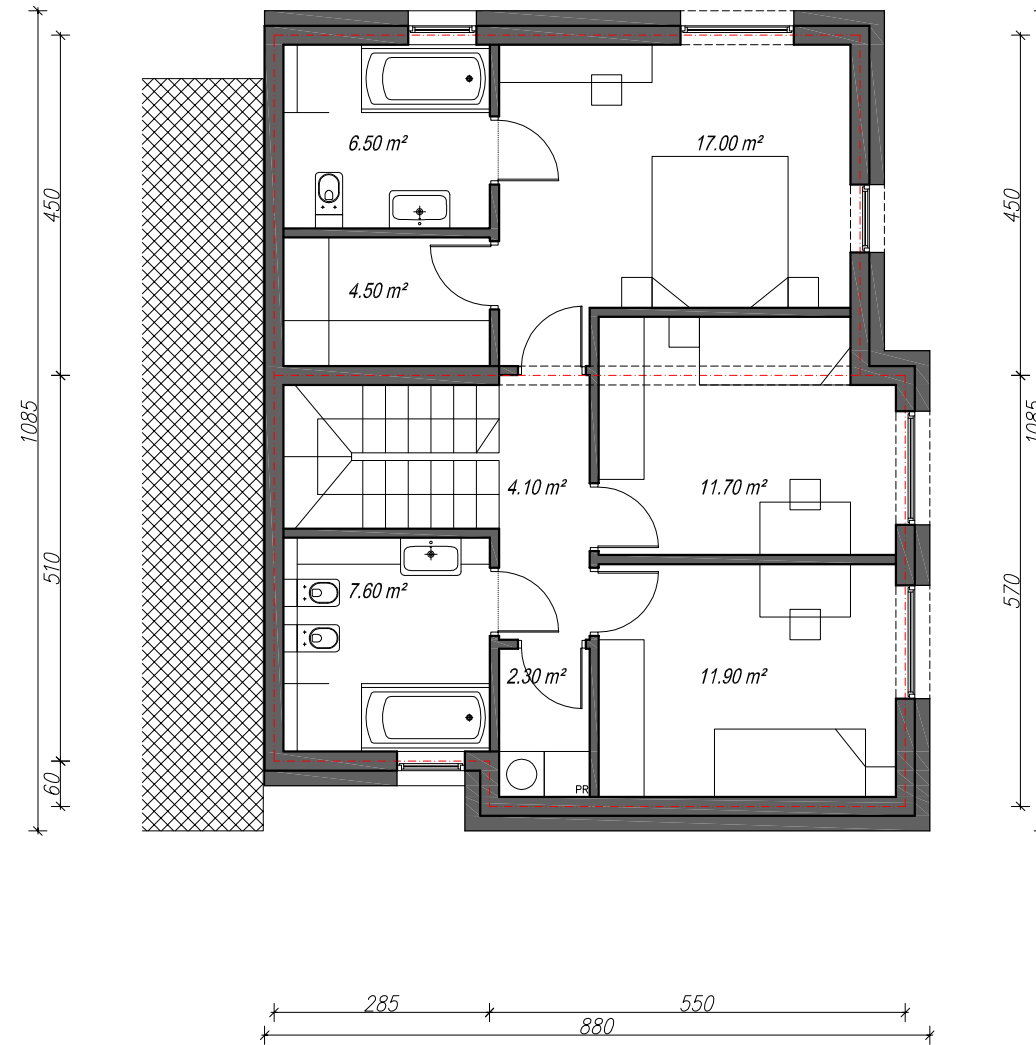
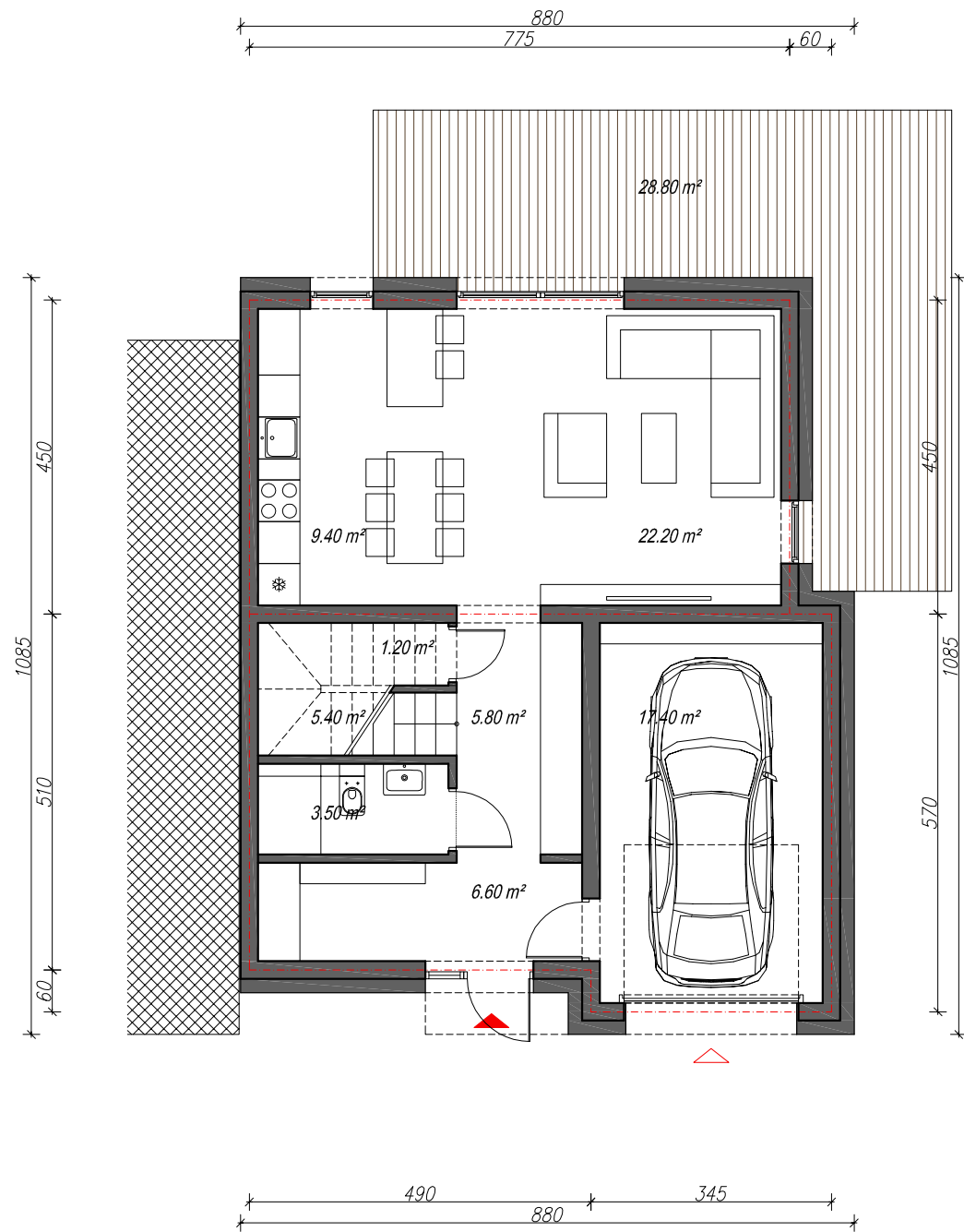


RZUT PARTERU

RZUT PIĘTRA



PARTER - POW. UŻYTKOWA	54.10m ²
PARTER - GARAŻ	17.40m ²
POW. ZABUDOWY	90.00m ²

PIĘTRO - POW. UŻYTKOWA	65.60m ²
POW. UŻYTKOWA CAŁKOWITA (PARTER + PIĘTRO)	119.70m ²
POW. UŻYTKOWA CAŁKOWITA + GARAŻ	137.10m ²

DDJ-PROJEKT PRACOWNIA ARCHITEKTONICZNA
 DAMIAN JĘDRUSZCZAK
 41-219 Sosnowiec ul. A. Grottgera 29/23
 tel.: 604 626 439 e-mail: ddjprojekt@op.pl



**BUDOWA ZESPOŁU BUDYNKÓW
 MIESZKALNYCH JEDNORODZINNYCH
 W ZABUDOWIE SZEREGOWEJ**

**41-303 DĄBROWA GÓRNICZA
 UL. PARKOWA**
 DZIAŁKA NR:
 JEDNOSTKA EWIDENCYJNA 246501_1 DĄBROWA GÓRNICZA,
 OBREB 0003 DĄBROWA GÓRNICZA

RZUTY - SZEREGÓWKA (SEGMENT 5)